

iM Dimension 展演空間 簡介

提著探索未知的悸動，深入蘊含能量的底層，
三維象限的碰撞瞬間，激發聚能的絢麗極光，
記憶的深刻感動轉化為高能帶電離子、
成為面對碰撞的力量。

座落於自然與人文交會的展演空間，
沉浸群山賦予的寧靜安息、開展無限可能的空間維度。

iM Dimension 展演空間 簡介

內容

CONTENTS

01.空間

特色、空間介紹、器材提供、平面圖、座位規劃示意圖。

02.收費標準

租借費用、技師聘僱費用。

03.租借說明

租借程序、使用規範、發票開立。

04.其他

交通資訊、貨梯、聯絡人。

iM Dimension 展演空間 簡介

01

空間

特色、空間介紹、器材提供、
平面圖、座位規劃示意圖。

空間特色

Characteristic



新穎空間

iM Dimension於2019年9月啓用，
嶄新時尚裝潢、環境舒適乾淨。



專業設備

專業演唱會等級舞台、
270度環繞LED牆面、
頂級燈光音響設備。



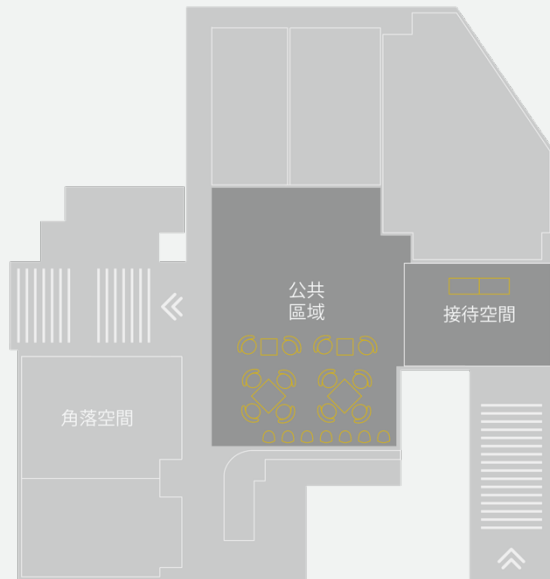
交通便利

鄰近象山站與永春站，
附近有停車格及停車場。

空間介紹

Introduction

B1 公共區域 (搭配包場租借)

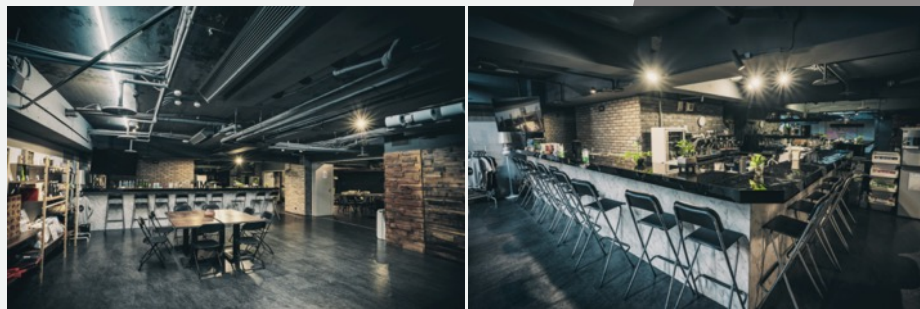


空間大小 | 20坪空間

容納人數 | 40人

適合活動 | 等候區、接待區、用餐區。

特色 | 連結B1空間及B2展演空間入口要道，
空間寬敞、運用彈性。



空間介紹

Introduction

設備項目

硬體設備皆不含音控、燈控、視訊及多機直播之專業技師，另行報價。

B1 公共空間	項目	規格	數量	費用
LED牆	入口處	LED-P5 448*768 (224*384cm)	1組	免費
桌椅	IBM桌	60*180cm	5張	免費
	木紋長桌	約80*300cm	1張	
	折疊椅		30張	
	高腳椅		15張	
音響	音柱喇叭	LD Maui 11	6支	免費
	音控台	Peavey PV14 BT	4只	
	無線手持麥克風	ACT-312B	4支	

空間介紹

Introduction

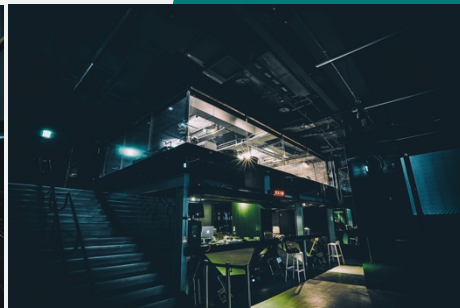
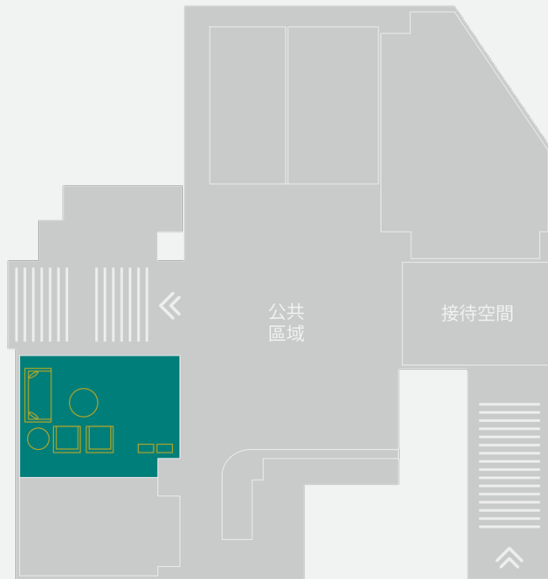
B1 角落空間

The Light Curtain

空間大小 | 8坪空間容納人數 | 15人

適合活動 | 會議、訪談影片拍攝、講座、休息室、餐敘。

特色 | 以整片透明玻璃窗與B2展演空間相連，一眼俯瞰B2全貌的同時，又可以享有獨立的空間，也適合做為活動之VIP包廂使用。可單獨租借舉辦會議、課程及拍攝場地。



空間介紹

Introduction

設備項目

B1 角落空間	項目	規格	數量	費用
燈光	基礎燈光		1組	免費
影像設備	電視	65吋液晶電視 / 畫面比例 : 16:9	1組	免費
	投影螢幕		-	
	單槍投影機		-	
音響設備	音響	音柱喇叭 / Bose L1	1組	免費
	麥克風	無線麥克風 / ACT-312B	1組2支	
其他設備	折疊椅		20張	免費
	沙發	雙人座沙發 / 單人座沙發	各1組	
	桌子	大圓桌 / 茶几	各1組	

空間介紹

Introduction

B2 展演空間

Fairbanks

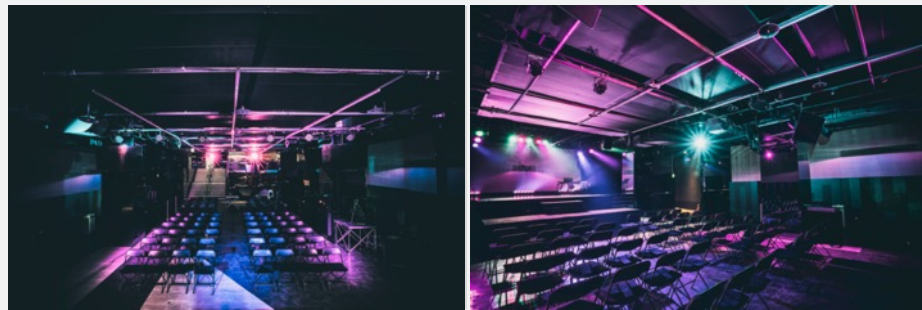
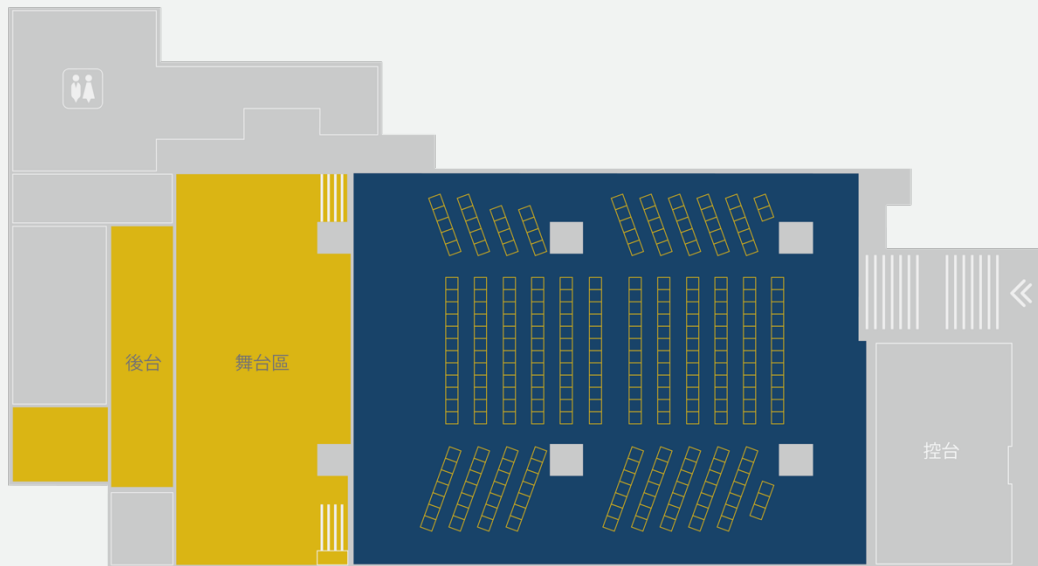
空間大小 | 150坪空間、挑高4.5公尺

容納人數 | 至多座位220人、站位300人

適合活動 | 演唱會、發表會、論壇、講座、派對。

舞台尺寸 | 寬7.3公尺 深5.3公尺

特色 | 演唱會音響及舞台燈光，三面設有大型LED螢幕，
樑柱死角皆有電視提供畫面或投影片，體驗視覺與
聽覺的全新感受。後台另備有貴賓休息室。



空間介紹

Introduction

顯示器設備項目

硬體設備皆不含音控、燈控、視訊及多機直播之專業技師，另行報價。

B2 展演空間	項目	規格	數量	費用
LED牆	舞台中間	LED-P3 2,304*960 (691*288cm)	1組	免費
	舞台左側	LED-P5 3,072(1410+260+1402)*448 (共1,536*224cm)	1組	\$20,000/組
	舞台右側	LED-P5 2,432*352 (1,216*175cm)	1組	\$20,000/組
顯示器	電視		4台	\$3,000/台

空間介紹

Introduction

燈光設備項目

硬體設備皆不含音控、燈控、視訊及多機直播之專業技師，另行報價。

B2 展演空間	項目	規格	數量	費用
燈光	基本燈光	座位區場燈 / 舞台區場燈 / 走道投射燈	1組	免費
	燈光控制器	Avolites Quartz	1台	\$20,000/組 如與本空間燈光技師合作， 以上器材租金不計。
	Led PAR燈	RGBW	15盞	
	Led PAR燈	RGB	7盞	
	Wash搖頭染色燈	W419	10盞	
	Moving Head	Kudos CM 120	4盞	
	電腦燈條	Acme Dotline360 TB-1230 QW	3組	
其他設備	特效煙機	HZ-400	1台	

空間介紹

Introduction

音響設備項目

硬體設備皆不含音控、燈控、視訊及多機直播之專業技師，另行報價。

B2 展演空間	項目	規格	數量	費用
音響設備	主喇叭	iBO 8吋線陣列 每組4只	2組	免費
	低音	iBO 15吋	2只	
	超低音	iBO 雙18吋	2只	
	補償喇叭	iBO 8吋	6只	
音控系統	控台	Midas HD96	1台	
	類比舞台盒I/O	Midas DL251	1台	

空間介紹

Introduction

音響設備項目

硬體設備皆不含音控、燈控、視訊及多機直播之專業技師，另行報價。

B2 展演空間	項目	規格	數量	費用
麥克風設備	無線手持	Sennheiser EW 500 G3 / Sennheiser E935	6組	免費
	無線手持	Mipro	2只	
	有線手持	Shure SM58	2只	
	腰掛發射/接收器	Sennheiser 5K 100 / Sennheiser EM100 G3 (不含麥克風)	2組	\$2,000/組
	無線耳掛	Mipro	2組	\$1,500/組
	唱跳耳掛式	Sennheiser ME3	2支	\$500/只
	鼓組收音	Audix dp7 series / E901*1 / SM57*2 / AKG C391B*2	1組	\$5,000/組

空間介紹

Introduction

音響設備項目

硬體設備皆不含音控、燈控、視訊及多機直播之專業技師，另行報價。

B2 展演空間	項目	規格	數量	費用
監聽設備	斜面監聽Wedge	iBO 12吋	2顆	免費
	主動式喇叭	HK Audio PL 110 FA	4顆	\$1,500/顆
	無線IEM	Sennheiser EW300 IEM G3	3組	\$2,500/組
	個人監聽主機	Roland S4000	1台	免費
	個人監聽混音器	Roland M48	6台	\$1,500/台

空間介紹

Introduction

樂器配件設備項目

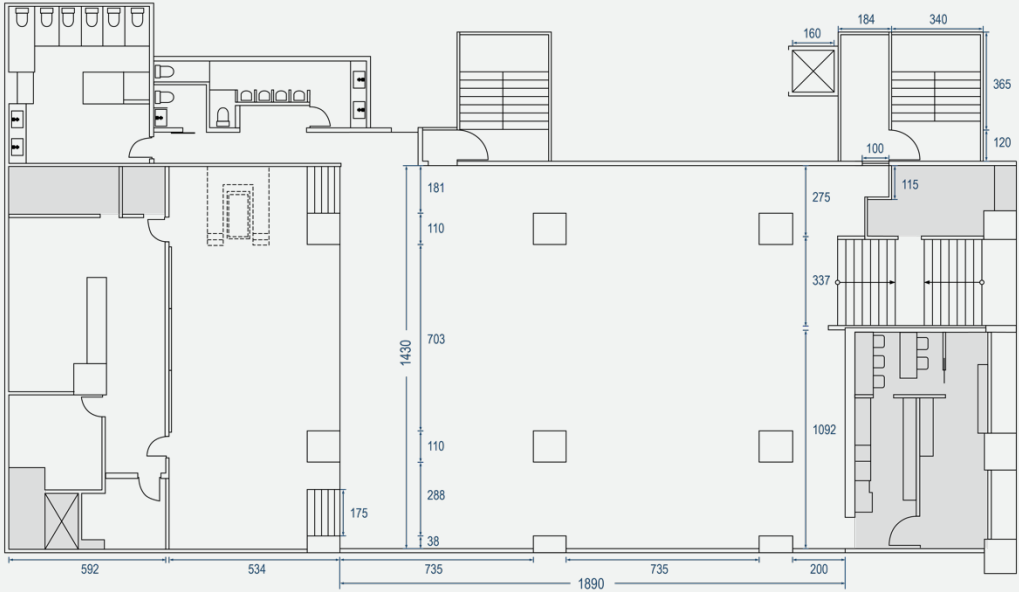
硬體設備皆不含音控、燈控、視訊及多機直播之專業技師，另行報價。

B2 展演空間	項目	規格	數量	費用
樂器	電鋼琴	Nord electro 6 73 keys	1台	\$7,500/台
	爵士鼓組	SJC DRUM SET Bass drum 24" Tom 12 13 14 16" Snare TAMA 14*5.5	1組	\$10,000/組
配件	Bass前級	Mark bass TA501	1台	\$1,000/台
	DI BOX	Palmer *6 JDI stereo *1	共7個	\$500/個
	吉他架		3只	免費
	麥克風架		4支	
	譜架		6個	
譜架燈		4個		

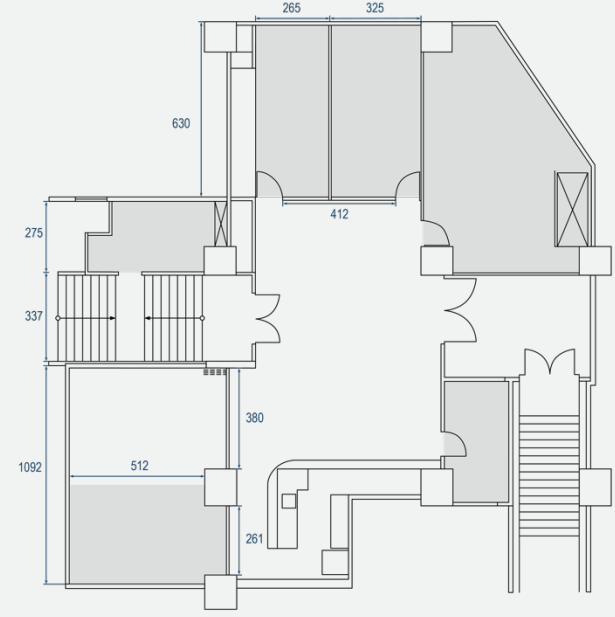
空間平面圖

Layout

B2



B1



iM Dimension 展演空間

單位:公分

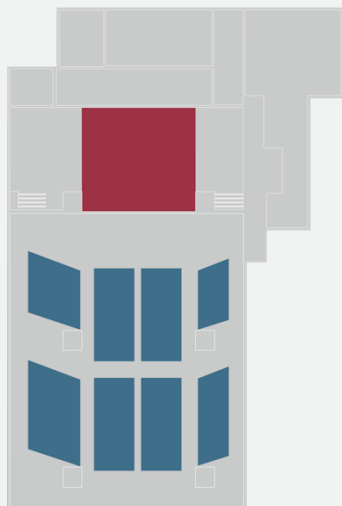
展演空間座位規劃示意圖

Seating Diagrams for Fairbanks

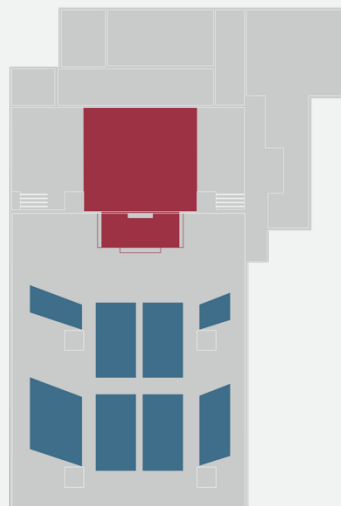
■ 舞台區

■ 座位區

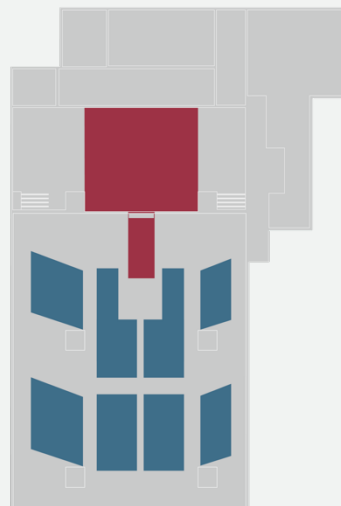
■ 陳列區



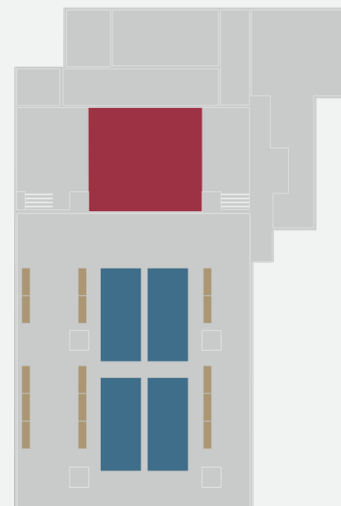
常規
220人



延伸舞台
190人



T字舞台
200人



展示 | 派對
140人

02



收費標準

租借費用、技師聘僱費用。

場地租借費用

Venue Rental Rates

4小時為一時段	平日時段	平日進撤場	假日時段	假日進撤場	保證金(含稅)	說明
B1 角落空間 The Light Curtain	NT\$ 6,000	NT\$ 3,000	NT\$ 8,000	NT\$ 4,000	NT\$ 1,000	1.除保證金外，租金價格皆為未稅價。 2.開放時段： 時間 8:00-22:00 週一至週四、週六 3.進撤場時段僅供應基本燈光，不含冷氣、舞台燈、音響及LED牆使用。 4.每次租用皆包含場務人員一位，協助場地使用及歸還。 5.如使用時間超時，費用以下一時段費用計算。 6.花籃及大型垃圾等請自行清潔，如遺留垃圾或未恢復場地原貌，加收清潔費 NT\$ 5,000。
角落空間+公共區域 B1包場	NT\$ 8,000	NT\$ 4,000	NT\$ 12,000	NT\$ 6,000	NT\$ 3,000	
B2 展演空間 Fairbanks	NT\$ 55,000	NT\$ 30,000	NT\$ 70,000	NT\$ 40,000	NT\$ 20,000	
B1+B2包場	NT\$ 60,000	NT\$ 40,000	NT\$ 80,000	NT\$ 50,000	NT\$ 20,000	

技師聘僱費用

Technician Rental

以下報價為一時段（4小時）、未稅價格。



03



租借說明

租借程序、使用規範、發票開立。

租借程序

Rental Application Process

1. 申請單位最遲於活動前 30 個工作天於網站或電話提出申請，基礎審核 3 個工作天後，以 Email 或電話確認活動內容與硬體需求，並預約場勘。
2. 申請單位須於 iM Dimension 展演空間 **寄出報價單後 5 個工作天內繳交保證金及訂金**，我方提供合約書影本作場地租借證明。
4. 依照租借時段準時進場、活動、撤場，並確實將場地還原。現場追加項目另行開立報價單。
5. 申請單位須於 **活動日後 5 個工作天繳清尾款**。
6. 保證金於驗收完成、扣除其他費用後（如：毀損、罰款等），**10 個工作天無息退還**。

保證金

- 以報價單「保證金金額」為最終費用。

訂金

- 訂金標準：總場租費用之 30%
- 開立場地使用證明後，因故取消活動者，於兩個月前通知取消則退還全額訂金，一個月前通知則收取 50% 的訂金，15 天內通知則收取 70% 的訂金，一週內通知則全額沒收訂金，並取消原申請檔期。

使用規範

Usage Terms

1. 申請單位保證所填資料均屬實，若填寫不全或資料不實者，將取消申請資格，場地管理者不另通知。
2. 申請資格：
團體：法人、政府機關、一般公司企業、藝文團體及學校等。
個人：年滿二十歲之中華民國國民，或在台領有證件之外國人。
3. 費用僅限匯款及即期支票支付，不收現金。
4. iM Dimension 展演空間保有場地變更及租借與否最終核定權。

場勘

如需場勘請於
週一至週五 10:00-18:00 來電預約。

發票開立

Receipt

空間使用方為非營利單位社團法人台灣愛聖協會，故能提供兩種發票形式：

1. 407扣抵聯

等同商用發票，需要5%營業稅，活動結束我方填寫407申報書，
兩個月內寄發407扣抵聯作為憑證，財務得已依正常程序申報營業稅。

2. 捐款收據

免5%營業稅，活動結束拿到捐款收據，可作為抵免綜合所得稅之用途。

04

其他

交通資訊、貨梯、聯絡人。

交通資訊

Transportation Information

大眾運輸

捷運—

紅線(淡水信義線)：象山站 3 號出口

藍線(板南線)：永春站 2 號出口

公車—

興雅國中：綠 16 / 621

信義松德路口：綠 16

國稅局宿舍：277

開車 / 停車資訊

興雅國中停車場：松德路200巷18號 限高：190 公分

松德平面停車場：松勇路53巷

忠孝五平面停車場：忠孝東路五段236巷27弄21號



貨梯

Freight Elevator

貨梯尺寸 /

門：高 205 cm、寬 90 cm

內部：深158cm、寬160cm、高220cm、耐重1150kg

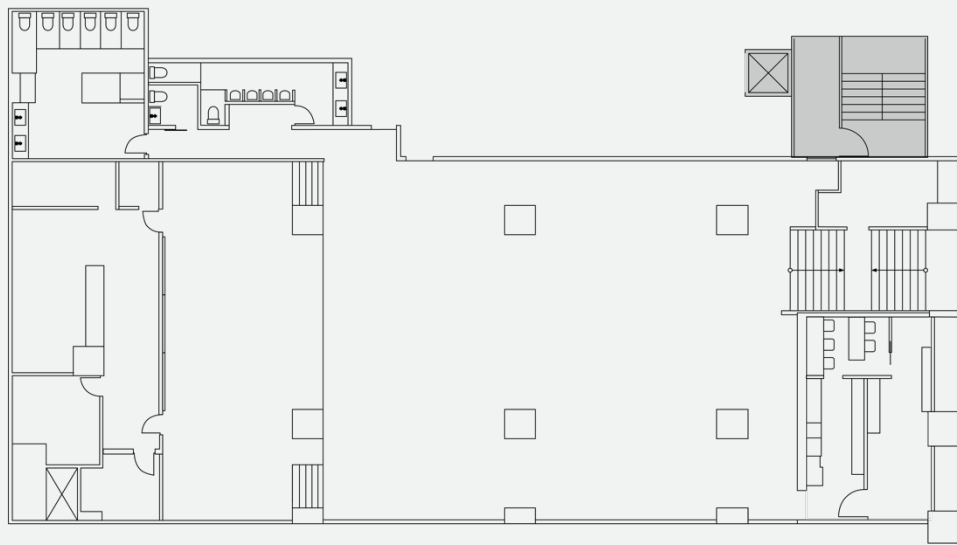
貨車入口 /

信義路六段15巷，汽車停車場入口至地下三樓

貨梯使用時間 /

營業時間皆可預約，請事先告知時間，以利申請使用。

貨梯請按B1，直接通往B2展演空間



聯絡方式

Contact Us



Allen

電話 / 0989-876-405



小米

電話 / 02-2769-0177 #103

信箱 / imd@imbalancelab.com



IM
Inspiring Moment

IM
DIMENSION

IM
DIMENSION